



A MAGYARORSZÁGI **DIGITALIZÁCIÓ** SZOLGÁLATÁBAN

Cloud for Education

2019-2020. évi fejlesztések

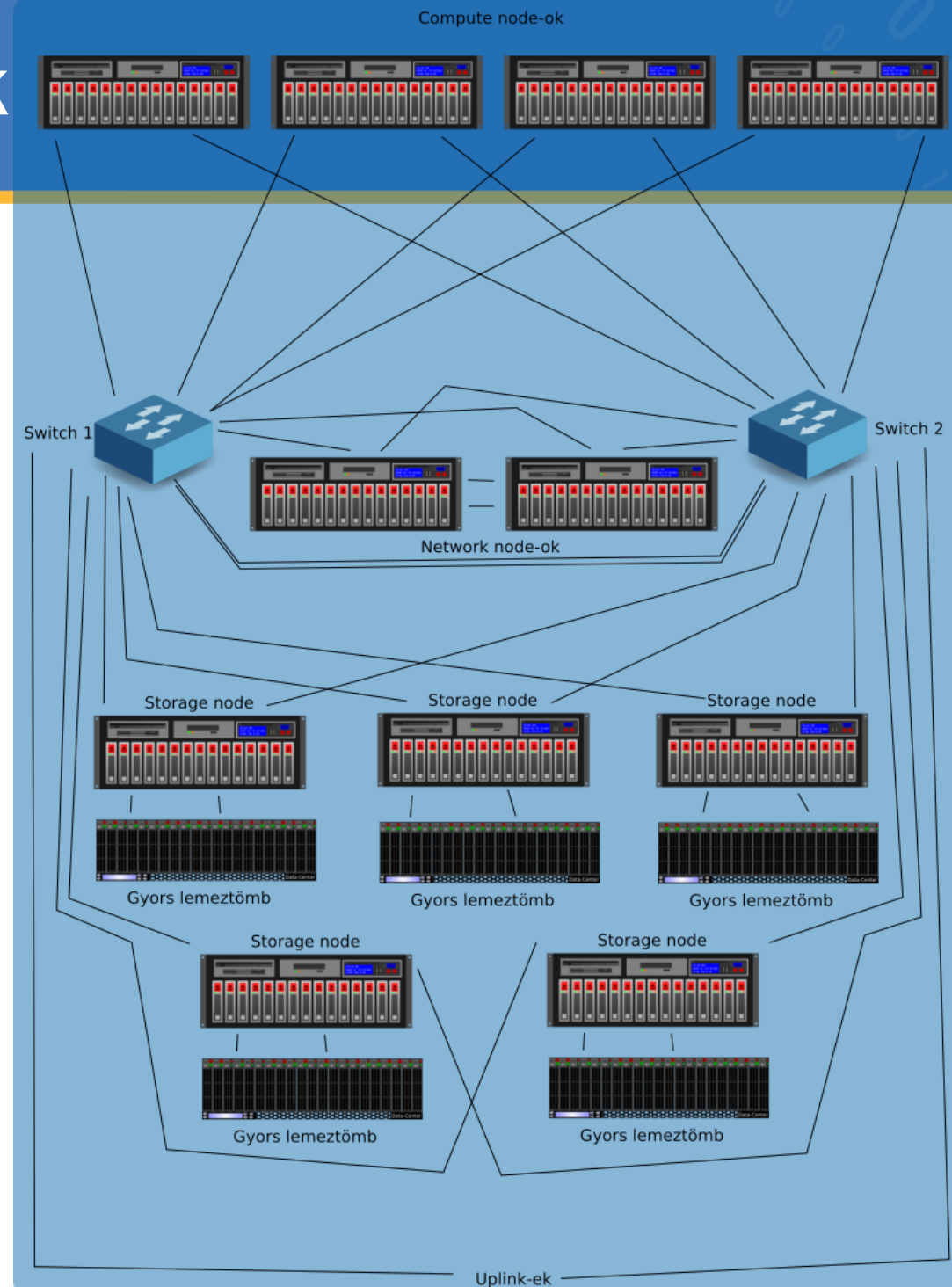
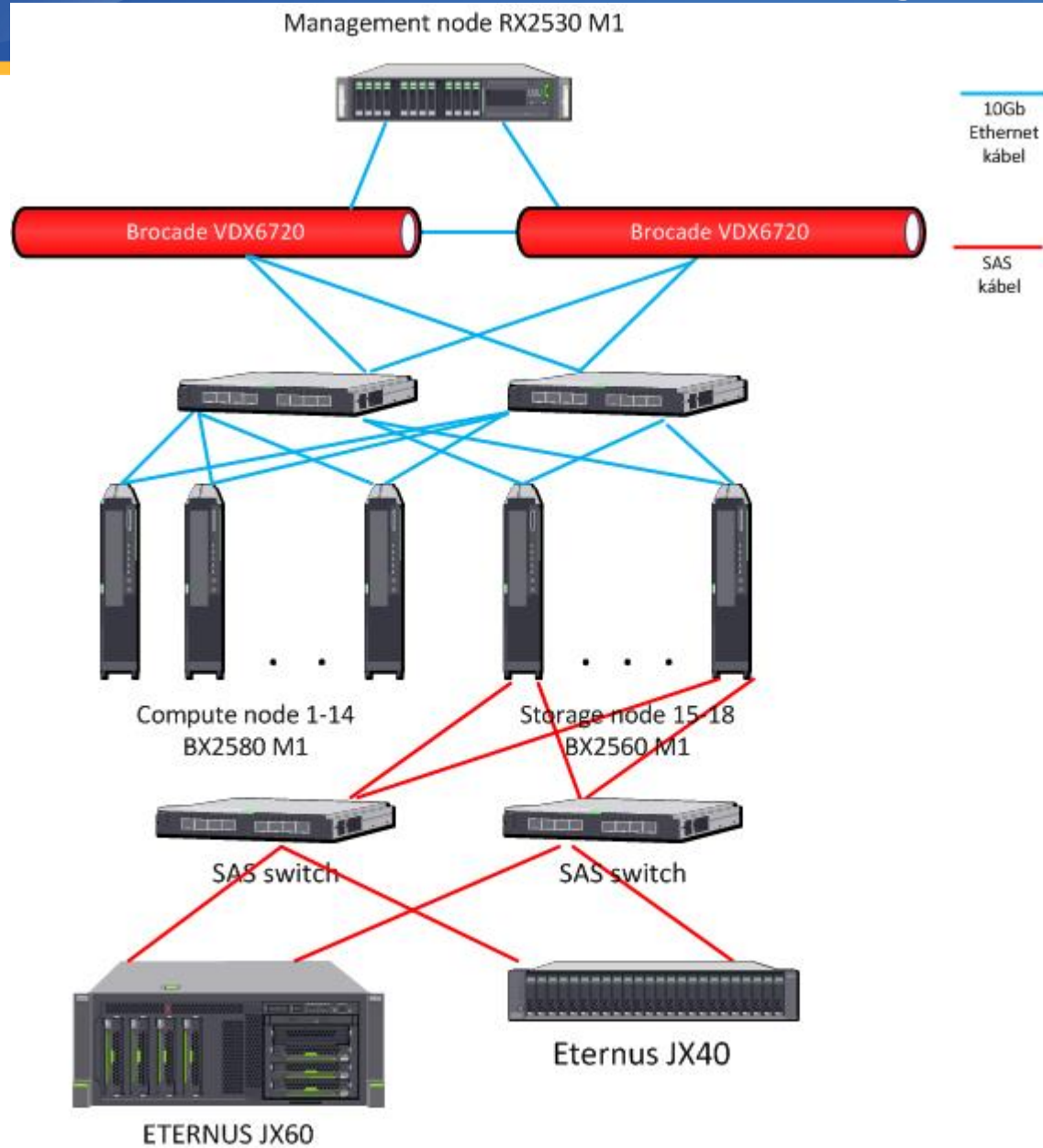
Molnár Péter

- Budapest
- Közvetlen HBONE gerinc kapcsolat
- A debreceni telephely továbbra is működik

- Budapest – *Region Two*
- A *régió* funkciója:
 - Földrajzi tartalékolás
 - Földrajzi elválasztás (ezzel együtt épület, elektromos energia, hűtés)
 - Fizikai adatbiztonság fokozása
 - Adatközpontot érintő súlyos események hatásának csökkentése
 - HBONE-t, DWDM hálózatot érintő kiesések hatásának csökkentése
- Külön compute, controller, storage, network
- Egységes azonosítás
- Tipikusan: egy telephely vagy adatközpont együttes

- Availability zone 2
- Az AZ funkciója:
 - Régióon belül műszaki szintű elválasztás
 - Tartalékolási párok építésének alapkövei régióon belül
 - Különálló compute node csoport
 - Különálló storage fürt
 - Felhő frissítések AZ-k között időben eltolva zajlanak
- Tipikusan: telephelyi, adatközpont együttesen belüli elkülönítés

- Országos Széchényi Könyvtárban OpenStack felhő
- A hardverek az OSZK-ban vannak
- A gépek üzemeltetését a KIFÜ végzi és IaaS felhő szolgáltatást nyújt azokon
- A futó VM-eket az OSZK üzemelteti
- A C4E része



- OpenStack Queens
- Ubuntu 18.04
- EFI boot

- Ceph upgrade → Nautilus
- Filestore → Bluestore

- 256 GB memória
- 2 db 2,1 GHz, 24 magos processzor

- Ceph
- Fujitsu Eternus DX600 iSCSI
- Fizikai lemezek: SSD, SAS, NL-SAS
- Kötetenként választható storage típus



Köszönöm a figyelmet!

www.kifu.gov.hu

molnar.peter@kifu.gov.hu



A MAGYARORSZÁGI **DIGITALIZÁCIÓ** SZOLGÁLATÁBAN