



DUNAÚJVÁROSI EGYETEM
UNIVERSITY OF DUNAÚJVÁROS

System Center Configuration Manager bevezetése a Dunaújvárosi Egyetemen

Szabó József

szabo.jozsef@uniduna.hu



Tartalom

- Kiinduló helyzet
- Miért az SCCM?
- Bevezetés lépései
- Ami még hátra van



Kiinduló helyzet

- Segítségnyújtás a felhasználóknak (telefon, email, személyes)
- Operációs rendszer telepítés - tantermekben és dolgozói gépeknél (WDS és egyéb megoldások)
- Új szoftver telepítése (AD, tanteremnél image-ba telepítés és újra imagelés, kézi)
- Patch management (WSUS-csak MS patch). Egyéb esetekben kézi megoldás, esetleg AD-ha támogatja.



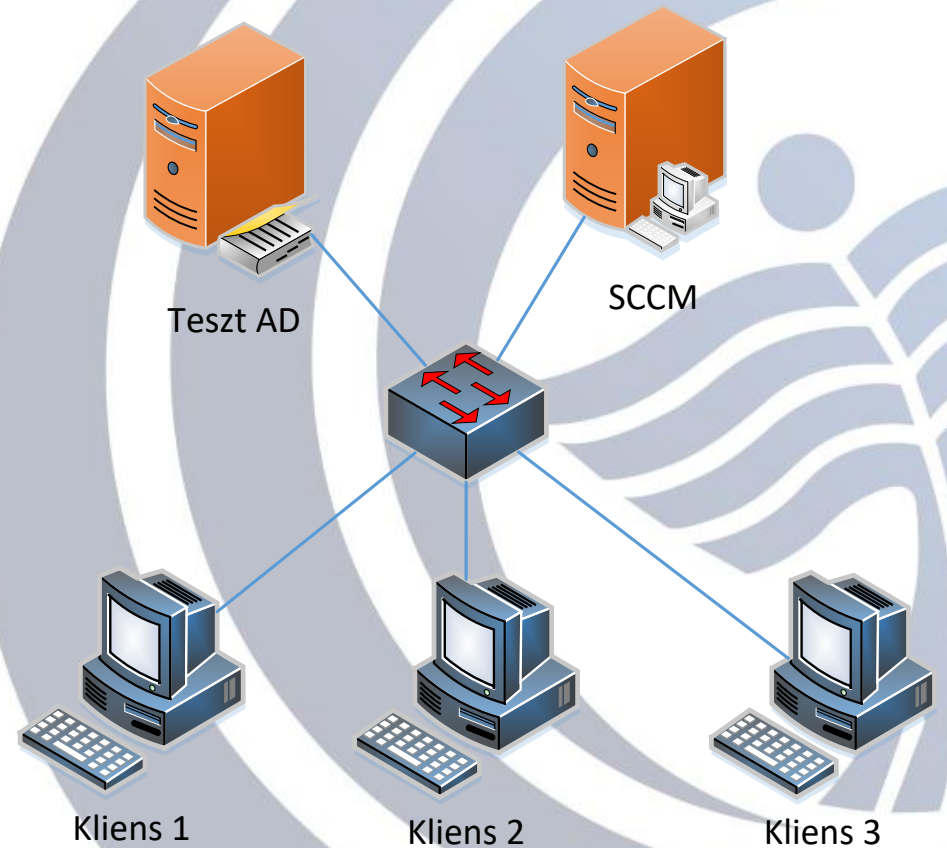
Miért az SCCM?

- A helyi AD rendszerrel jól integrálható megoldás.
- A kiinduló helyzetben felvázolt problémákra megoldást nyújt.
 - Segítségnyújtás a felhasználóknak
 - OS telepítés
 - Új szoftverek telepítése
 - Patch management
- Szoftver, hardver leltár.



Tesztkörnyezet kialakítása 1.

- Active Directory
(Windows Server 2012 r2)
- SCCM szerver
(Windows Server 2012 r2)
- Kliens 1-3
(Windows 10)





Tesztkörnyezet kialakítása 2. - Telepítés

Tesztkörnyezet telepítése:

- AD előkészítése, séma bővítése
(System\System Management létrehozása, jog beállítása)
- BITS, IIS telepítése
- Windows ADK (Deployment Tools, Win PE) OSD-hez
- MS SQL 2014 Standard
- WSUS
- SCCM telepítése

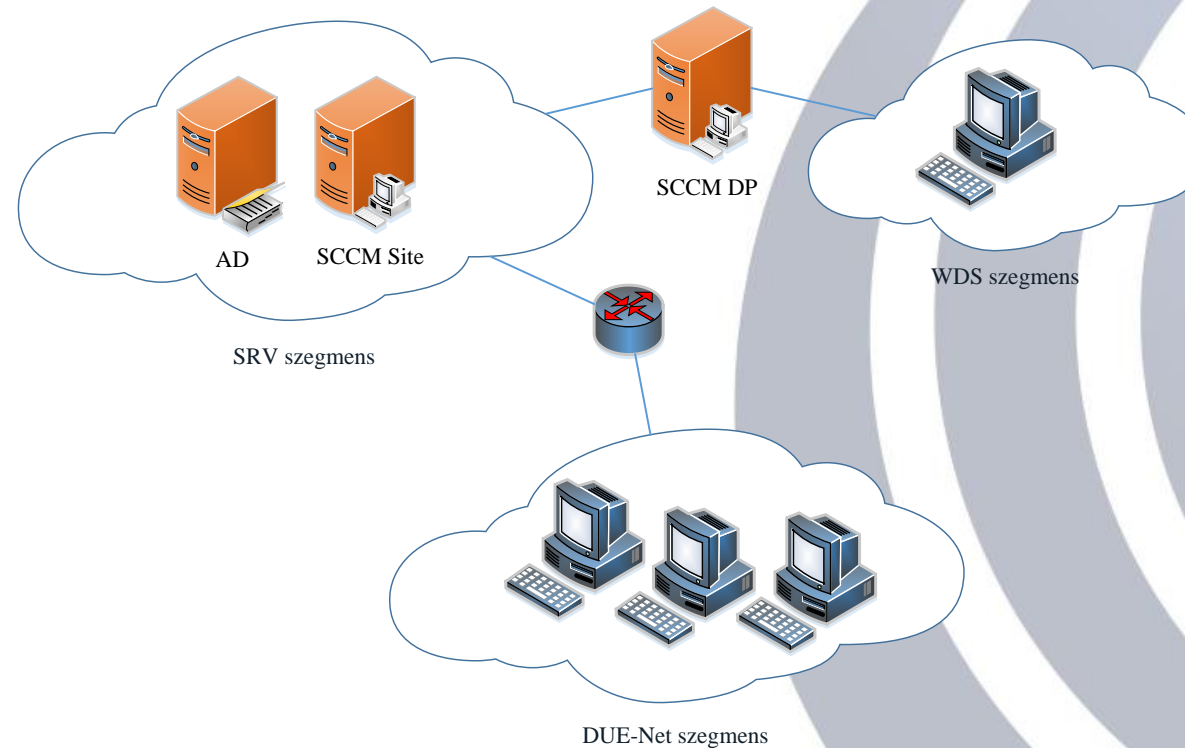


Tesztkörnyezet kialakítása 3. - Tesztelés

- Felderítés
 - AD Group
 - AD System (computers)
 - AD Users
- Alkalmazás telepítés (Application, Package)
- Segítségnyújtás a felhasználóknak
- Szerepkör alapú jogosultság kezelés
- OS telepítés
 - Alap rendszer telepítése (fizikai vagy virtuális gépre)
 - Boot image + drivers (pl.: Network)
 - Capture média készítése (image készítés, majd importálás)
 - SCCM DP-n a PXE (és a Multicast) engedélyezése
 - SCCM Task Sequence (telepítési lépések összeállítása)
 - Telepítés



Éles környezet kialakítása





Ami még hátra van

- OS telepítés finomítása.
- WSUS átállítás.
- APP-V tesztelése és az eredményektől függő bevezetése.
- Szerepek (jogosultságok) kiosztása.



Hasznos linkek

- <http://prajwaldesai.com/sccm-2012-r2-step-by-step-guide/>



DUNAÚJVÁROSI EGYETEM
UNIVERSITY OF DUNAÚJVÁROS

Köszönöm a figyelmet!